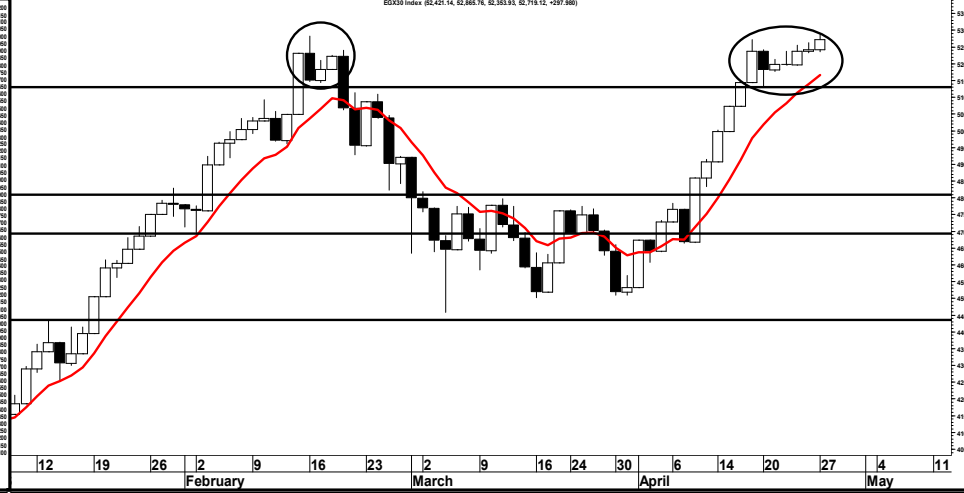
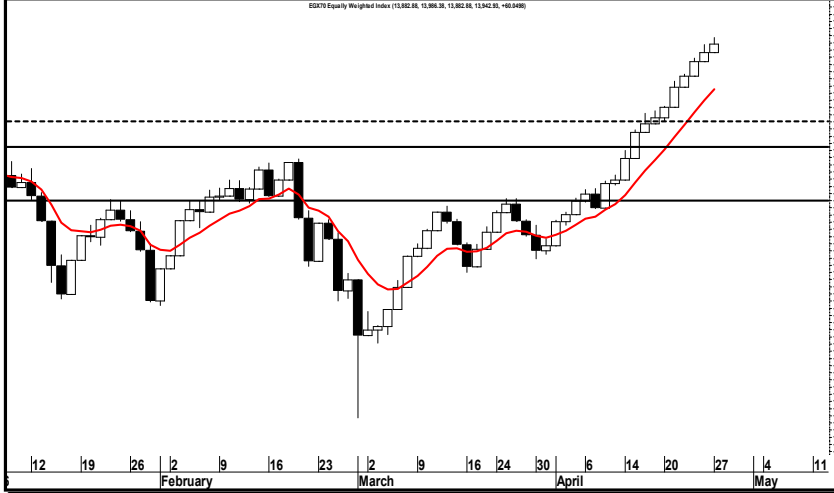


28/04/2026



التقرير الفني اليومي



EGX 70 "13942.93"

أغلق المؤشر على ارتفاع بنسبة **0.43%** حيث استكملت القوى الشرائية سيطرتها على أداء المؤشر وأغلق بالقرب من مستهدف (14000) ونرى أنه في حال الثبات أعلاه يستهدف مستوى مستوى **14500** ، مع الاهتمام بمستوى **13600** كمستوى وقف الخسارة ولذا ننصح استغلال الصعود الحالي كمتاجرة سريعة والاهتمام بمستوى وقف الخسارة للاسهام المرشحة..

EGX 30 " 52719.12"

أغلق المؤشر على ارتفاع بنسبة **0.57%** حيث حاولت القوى الشرائية محاولة اختراق مستوى **52800** أغلق المؤشر بالقرب من ذلك المستوى ونرى أنه في حال الاختراق والثبات أعلاه سيبدأ المؤشر في موجة صعود قوية ولكن لا بد من التأكد من الثبات أعلاه حتى نتأكد من إنتهاء التصحيح والثبات أعلاه ، مع الاهتمام بمستوى **51300** كمستوى حماية ارباح ولذا ننصح استغلال الصعود الحالي كمتاجرة سريعة والاهتمام بمستوى وقف الخسارة للاسهام المرشحة.

13400	13600	13800	دعم	48200	49900	51300	دعم
14500	14250	14000	مقاومة	55500	54000	52800	مقاومة

مدير ادارة البحوث : محمد محمود معاطي mmaaty@eac-finance.com MBA,CFTe,CETA

هذا التقرير مبني على أسس التحليل الفني و هو معد لتقديم نصيحة إستشارية غير ملزمة للمستثمرين الذين يقومون بأخذ قراراتهم الإستثمارية بأنفسهم و يتحملون المسؤولية القانونية و المادية المترتبة عليها دون أدنى مسؤولية على الشركة المصرية العربية - "تمار" . ولا يعتبر هذا التقرير عرضاً أو توصية للشراء أو البيع أو الإكتتاب في أي من الأوراق المالية. و إذ تبذل الشركة المصرية العربية - "تمار" الجهد في أن تكون المعلومات والبيانات الموجودة بالتقرير صحيحة و كاملة إلا أنها تخلي مسؤوليتها عن أي خطأ أو سهو. كما نؤكد أن هذا التقرير يستخدم بيانات من مصادر متعارف على مصداقيتها بالإضافة إلى تضمينه بعض التقديرات المهنية. هذا التقرير خدمه خاصة لعملائنا